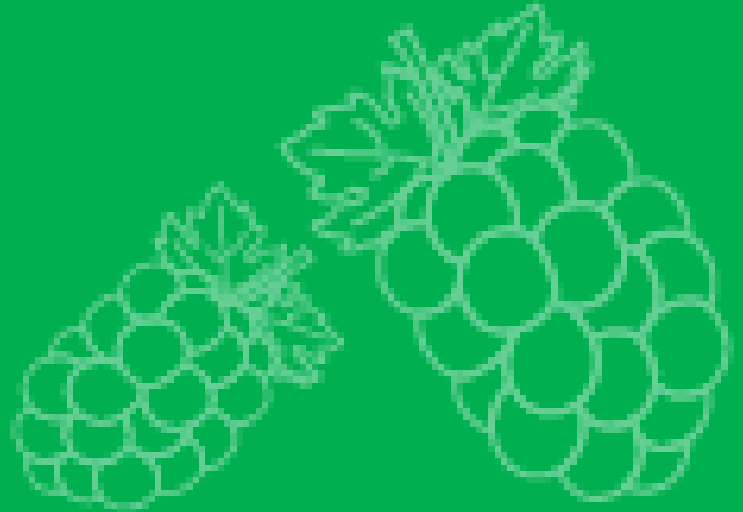


# ～第5弾宇城市物価高騰対策商品券～



# 第5弾宇城市物価高騰対策商品券

## 商品券の 利用方法



# ～第5弾宇城市物価高騰対策商品券～

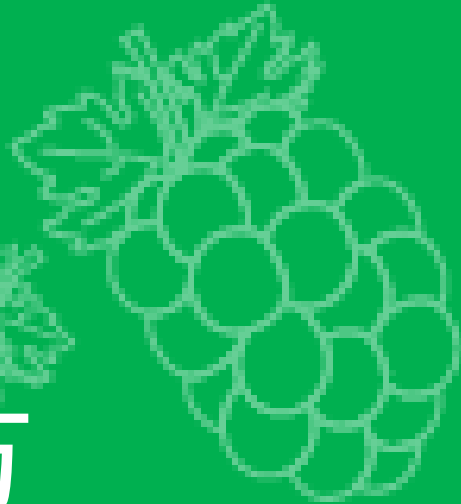


## 交付対象

### 全宇城市民

令和8年3月2日時点で  
宇城市に住民登録がある方

※転入者は窓口での転入届出日が3月2日までの方



# ～第5弾宇城市物価高騰対策商品券～



## 交付額

1人あたり10,000円  
1円単位でご利用できます



# ～第5弾宇城市物価高騰対策商品券～



## 商品券利用期間

令和8年5月20日(月)午前9時～

7月21日(火)午後11時59分まで





# ～第5弾宇城市物価高騰対策商品券～



## 交付方法

※エリアごとに配送のタイミングは異なります。

# 世帯主宛に世帯員全員分を まとめて配送

## 令和8年4月20日(月)～5月19日(火)

### ゆうパックにて配送 **対面での受け取りになります**



◆ゆうパック送付物イメージ





# ～第5弾宇城市物価高騰対策商品券～



## 交付方法

もしも・・・5月20日(水)以降に商品券が届いていない時はコールセンターへ連絡ください

☎0120-917-131

【受付期間】令和8年4月1日(水)～7月31日(金)  
【受付時間】10:00～17:00(土・日・祝日を除く)



◆ゆうパック送付物イメージ



# ～第5弾宇城市物価高騰対策商品券～



## 商品券加盟店

### 専用ホームページの【加盟店一覧】ご確認ください

※4月下旬より随時掲載予定です

### 最新の加盟店は商品券裏面

### 左側の二次元コードでご確認ください

### 加盟店にはステッカーが掲示されています



# ～第5弾宇城市物価高騰対策商品券～



## ご利用方法

①商品券加盟店にて**カードを提示**してください  
**1円単位**でご利用できます



# ～第5弾宇城市物価高騰対策商品券～



## ご利用方法

②店頭でカード表面の  
二次元コードを  
読み取ってもらいます



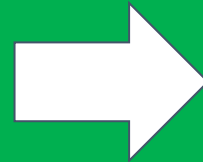


# ～第5弾宇城市物価高騰対策商品券～



## ご利用方法

③お店が入力した金額を確認  
してください  
これで決済完了です！





知っておくと便利！

# 残高の確認方法

①

カード裏面右側の二次元コードを  
スマートフォンで  
読み込むと表示されます

《商品券での利用の対象にならないもの》 aaaaaaaaaa

1. 法律等で小売定価以外による販売が禁止されている商品の購入(たばこ等)
2. 出資や債務の支払い(税金、保険料、振込手数料、電気・ガス・水道・電話料金など)
3. 現金との換金、金融機関への預け入れ
4. 金、プラチナ、銀、有価証券、金券、商品券(ビール券、清酒券、おこめ券、店舗が独自発行する商品券等、旅行券、乗車券、切手、印紙、プリペイドカード等の換金性の高いものの購入)
5. 風俗営業等の規制及び業務の適正化等に関する法律(昭和23年法律第122号)第2条に規定する営業に係る支払い
6. 公序良俗に反するもの
7. その他、利用可能店舗が指定するもの
8. その他、市が利用対象として適当と認めないもの

残高メモ

残高メモ	/
残高メモ	/
残高メモ	/

利用可能店舗

26000000

見本

残高照会



ご協力をお願いします

# カード使用後

## 10,000円をすべて使用した後は 切り取り部分を切り離し、 処分してください

※第4弾では使い切った後の商品券を支払い時に提示されるケースが発生いたしました。  
レジ混雑緩和の為、ご理解ご協力のほど、よろしくお願いいたします。





# ～第5弾宇城市物価高騰対策商品券～

宇城市商品券事務局コールセンター  
(株式会社エイチ・アイ・エス)

☎0120-917-131

【受付期間】令和8年4月1日(水)～7月31日(金)  
【受付時間】10:00～17:00(土・日・祝日を除く)

〒860-0846 熊本県熊本市中央区城東町2-20 明治安田生命熊本ビル1階

※上記期間外のお問い合わせは、メールにて受け付けております  
✉[ukicoupon-jimukyoku@his-world.com](mailto:ukicoupon-jimukyoku@his-world.com)